



GLR-EVOLUTION

il gestionale ora naviga in rete!

INNOVARE, COMPETERE, VINCERE INSIEME

Le piccole e medie imprese per competere e vincere in un mercato che cambia hanno necessità di avere accesso alle informazioni in tempo reale. Per questo richiedono soluzioni innovative, semplici, integrate e complete in grado di garantire loro del valore aggiunto.



Scopri i vantaggi di GLR-Evolution

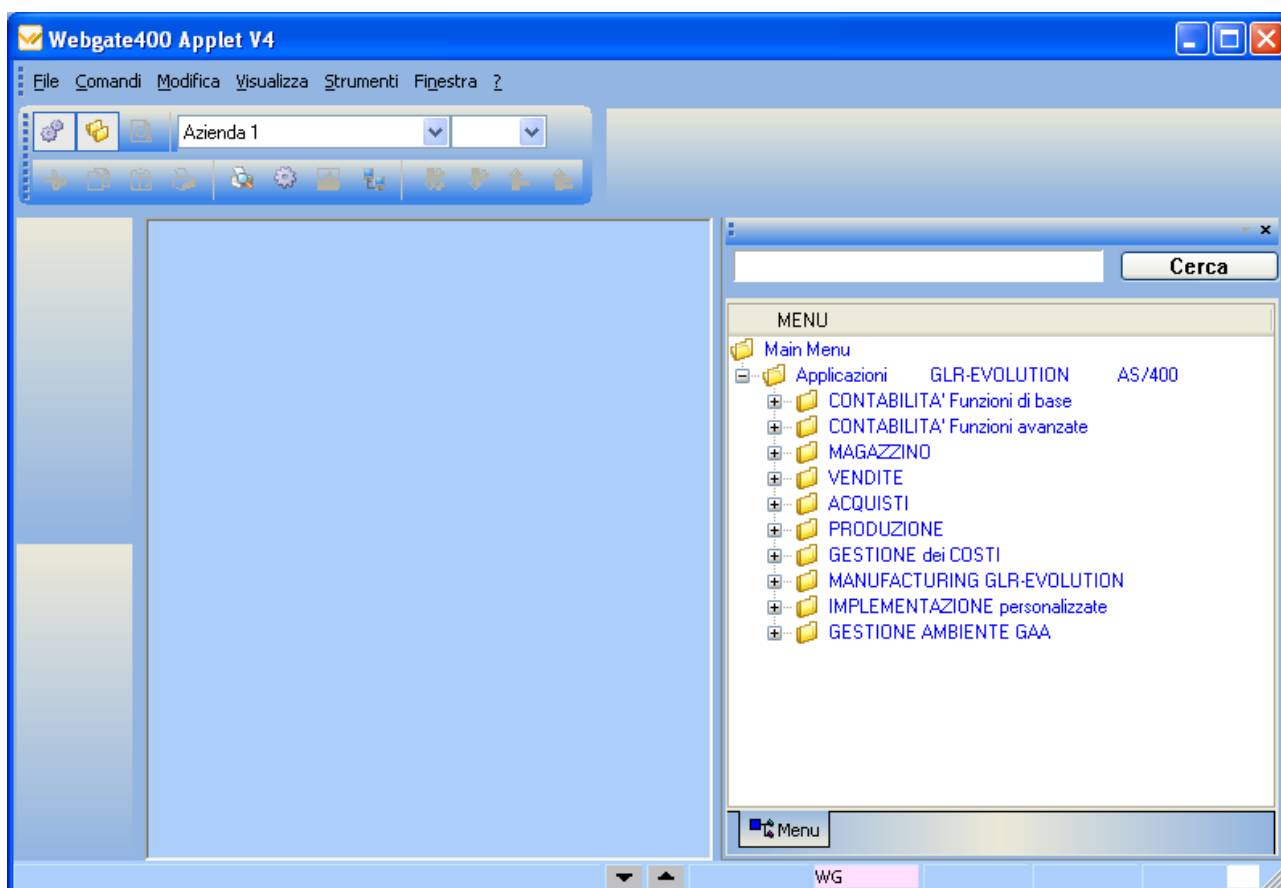
Innovare, competere, vincere insieme: tre verbi unificati dalla voglia di collaborare per porre all'avanguardia la propria azienda. Dopo mesi e anni di lavoro è ora disponibile la versione aggiornata del gestionale GLR-Evolution rinnovato nella grafica che ne garantisce una grande facilità di accesso e comprensione anche da parte degli utenti meno esperti. Vediamo nel dettaglio i vantaggi e le prospettive derivanti da questo nuovo strumento, che andrà ad arricchire il grado di Information Technology della propria realtà lavorativa. Le **caratteristiche salienti** sono:

- *opera su i5 IBM*
- **struttura a moduli** che possono essere installati gradualmente secondo le esigenze dell'azienda
- **parametrizzazione** attraverso una molteplicità di scelte presenti nella versione base
- *facilità di utilizzo e di apprendimento grazie all'interfaccia "internet like"*
- *integrazione con altri software per coprire varie aree aziendali*
- **business intelligence** per il cruscotto aziendale
- **gestione delle risorse umane a 360 gradi:** dalla rilevazione presenze alle gestione delle carriere, dalle gestione turni al calcolo dei cedolini
- **gestione documentale a 360 gradi:** dalla gestione dei flussi documentali all'archiviazione/ricerca digitale dei documenti aziendali.
- *economicità e velocità di implementazione*



I requisiti aziendali di base

- *sistema informativo gestionale integrato*
- *infrastruttura interna intranet*
- *collegamento a internet con linea protetta*
- *trattamento dell'informazione in tempo reale*



Base, amministrazione, finanza e controllo

- aggancio a bilancio de "Il Sole-24Ore"
- allegati di bilancio
- analisi dati contabili
- analisi e riclassificazione di bilancio
- analisi scadenze pagamenti
- anticipo fatture
- bilancio consolidato
- budget contabile
- business intelligence
- c/c bancari-effetti castelletto
- cespiti ammortizzabili
- contabilità analitica-centro di costo-gestione commesse
- contabilità generale e Iva, clienti, fornitori
- flussi di cassa
- gestione codici a barre ed etichette
- gestione dei costi
- gestione documenti: invio e-mail, fax, stampe grafiche di documenti, firma digitale
- gestione fido
- gestione finanziamenti
- gestione immagini agganciate agli archivi 8articoli, cicli, fasi)
- gestione incassi
- gestione insoluti
- gestione IV direttiva CEE
- gestione pagamenti a fornitori
- gestione plafond
- gestione ritenute d'acconto e contributo previdenziale Inps
- gestione utenti, azioni, menu e archivi di base
- Intrastat
- portafoglio effetti attivi
- statistiche



Ciclo attivo, ciclo passivo e logistica

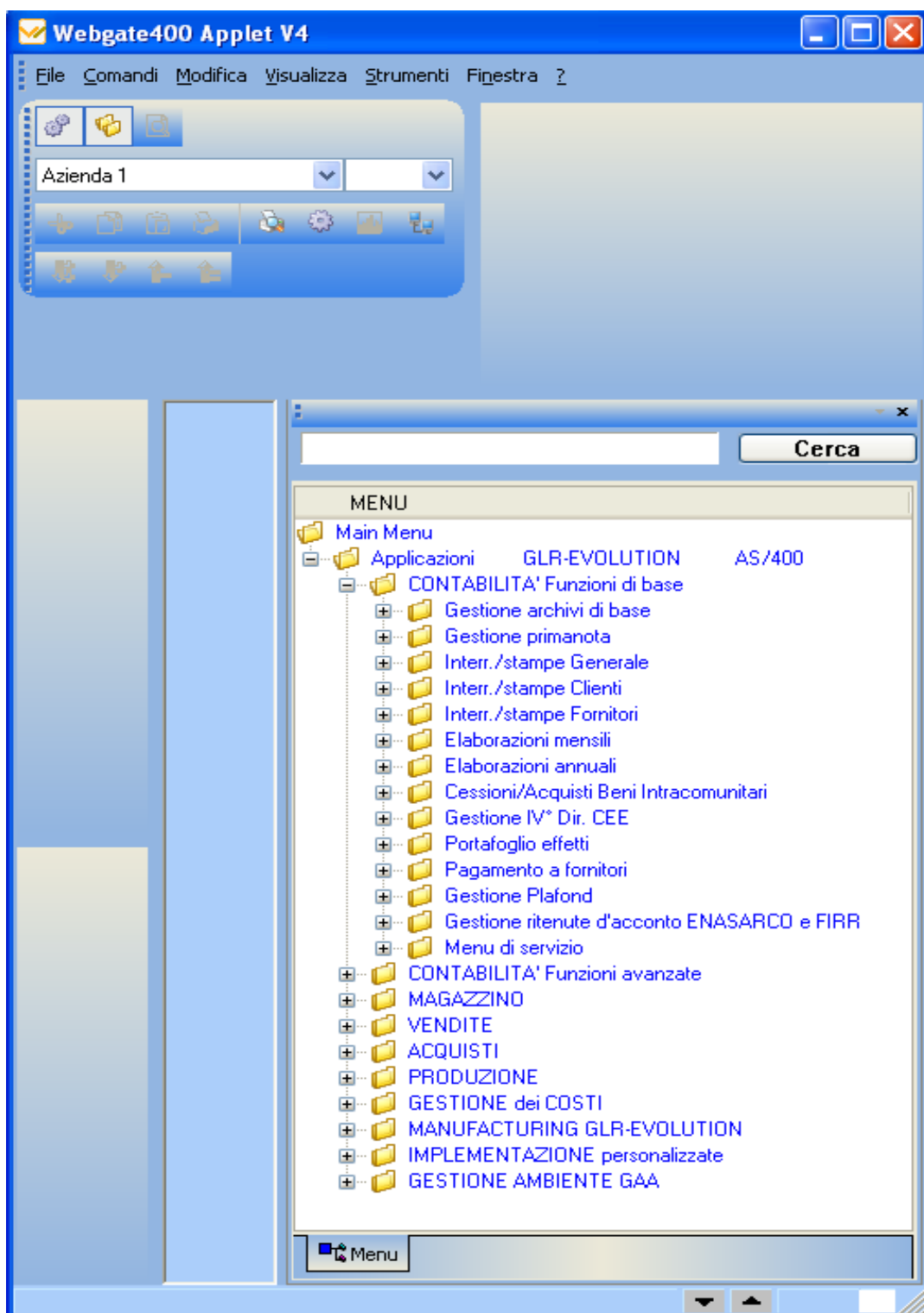
- bolle di entrata
- bollettazione DDT
- budget commerciale
- **business intelligence**
 - *analisi acquisti*
 - *analisi magazzino*
 - *analisi vendite*
- collaudo materiale
- configuratore commerciale
- controllo fatture fornitore
- curva ABC e turn-over clienti
- determinazione prezzo prodotti
- evadibilità ordini
- fatturazione
- gare di appalto
- gestione allegati ai documenti
- gestione cauzioni
- gestione cessioni CEE
- gestione dei carichi
- gestione inventari e indici
- gestione listini Angaisa
- gestione listini e scontistiche
- gestione magazzino
- gestione ordini a fornitori
- gestione ordini da clienti
- gestione proposta d'acquisto
- gestione provvigioni
- gestione richieste d'acquisto e d'offerta
- gestione tariffe trasporti
- gestione ubicazioni-lotti-tracciabilità
- Lifo/Fifo
- packing list-etichette
- pianificazione spedizioni
- statistiche



Produzione base, avanzata e wireless

- business intelligence: analisi produzione
- consuntivazione produzione
- distinta base
- distinta base parametrica (variabile-neutra)
- evasione documenti
- gestione conto lavorazione
- gestione fabbisogni
- gestione fasi, cicli e centri
- immissione documenti: preventivi, ordini, DDT, BEM
- inventario (bolla inventariale)
- **monitoraggio produzione**
 - *acquisizione diretta ed automatica dei dati*
 - *integrazione nativa col software gestionale*
 - *riduzione del personale*
 - *riduzione dei costi di gestione*
 - *tempo reale nell'avanzamento della produzione*
 - *controllo in tempo reale dell'efficienza*
- pianificazione produzione
- **wireless** con lettori di barcode e di tag/trasponder (RFID) integrato con il software gestionale
- **wireless** magazzino: entrata merce, stoccaggio, ripristino prese, picking, spedizioni, inventario
- **wireless** Windows CE per immissione documenti (ordini, BEM, DDT)





Le componenti di un buon sistema gestionale

- società di servizi vicina e preparata
- software applicativo integrato, aggiornato e con garanzia di futuro
- sistemi hardware e software di base affidabili
- integrazione tra area documentale, Office e applicativo
- informazione disponibile "on demand"

Implementazioni: le interrelazioni aziendali

- integrazione dei sistemi gestionali
- integrazione sito internet aziendale e applicativo
- integrazione telematica cliente-fornitore
- programmazione e controllo della produzione nel distretto virtuale
- scambio documenti elettronici nella filiera
 - *consegne (DDT), ritardi, variazione negli ordini, visibilità dello stato degli ordini, fatturazione elettronica, eccetera.*

La versione GLR-Evolution

- permette la diffusione sul mercato internazionale
- continui aggiornamenti tecnologici
- utilizzabile con i più comuni browser: Internet Explorer, Mozilla Firefox, Netscape, eccetera.
- aspetto grafico "internet like" e possibilità di utilizzo del mouse
- collegamenti con agenti, clienti, fornitori e terzisti per scambio dati, garantendo l'aumento del vantaggio competitivo.
- integrazioni con immagini, Office, Excel, OpenOffice, eccetera.
- sicurezza e protezione come nelle tradizioni dell'AS/400
- versione accessibile con dispositivi mobili, come palmari, WIFI o GPRS
- integrazione con Applet Java, Javascript ed altri software
- economicità e velocità di implementazione
- sul sito **www.goldenlake.eu** pubblicazione continua di novità, implementazioni e correzioni



Altre funzionalità di GLR-Evolution

- aggancio immagini a videate predisposte
- estrapolazione in Excel di qualsiasi tipo di archivio e singolo documento
- misuratore grafico
- stampe automatiche in PDF





Scopri GL Italia srl

La GL Italia Srl è proprietaria del prodotto gestionale GLR-Evolution: Da oltre 18 anni i soci di GL Italia investono per arricchire il prodotto che consta di oltre **5000** oggetti e conta di oltre **3100** password rilasciate negli ultimi 6 anni; la **rete dei partner** è la ricchezza del prodotto e la sicurezza dei clienti. GL Italia garantisce l'adeguamento dell'ERP GLR-Evolution alle tecnologie che avanzano.

GL Italia è un insieme di aziende, operanti nel mondo dell'informatica professionale, che uniscono i propri sforzi per offrire, installare e seguire al mercato il prodotto GLR-Evolution. I rivenditori sono i responsabili delle installazioni e possono arricchire il prodotto con altri moduli o verticalizzazioni. I rivenditori possono offrire altri prodotti e servizi nelle più svariate aree applicative e sulle più svariate piattaforme hardware.

L'idea fondamentale che sta alla base di GL Italia, è che insieme ad altri si possa far meglio e più di quanto si possa fare da soli.

GL Italia può offrire opportunità a tutte le aziende che operano nel settore informatico gestionale. Per aderire a GL-Italia non esistono restrizioni legate alle dimensioni dell'azienda, troviamo infatti imprese di piccole dimensioni e aziende di notevoli dimensioni ma tutte con profonde conoscenze delle problematiche aziendali e del prodotto GLR-Evolution.



La strategia di GLR-Evolution

GLR-Evolution continua a garantire tranquillità al parco clienti, assicurando nuova linfa alle aziende rivenditrici. Con GLR-Evolution si profila la possibilità concreta di acquisire nuovi clienti, mantenendo elevato lo standard qualitativo e tecnologico. Inoltre, è perfettamente flessibile alle richieste del mercato, facilitando l'implementazione di funzioni e servizi.

GLR-Evolution è arrivato, dopo anni di lavoro, ad essere davvero "internet like", avvicinandosi alle conoscenze informatiche di una miriade di utenti. Così facendo, si rende maggiormente integrabile all'Office di Microsoft, e aperto alla globalizzazione con la funzione multilingua.

GLR-Evolution è predisposto per i prodotti di Business Intelligence, e permette di integrare la gestione dei documenti digitali archiviati e/o trasmessi in totale rispetto delle leggi (autenticazione e integrità).



Settori di eccellenza

- *distribuzione prodotti per l'edilizia*
- *distribuzione materiale elettrico*
- *ferramenta*
- *distribuzione prodotti per la casa*
- *distribuzione profumi*
- *commercio prodotti per l'agricoltura*
- *produzione metalmeccanica*
- *produzione elettronica*
- *produzione alimentari*
- *mobilifici*
- *infissi e serramentisti*
- *cartotecnica*
- *imballaggi flessibili*
- *tipografie*
- *edilizia ed impiantisti*
- *autotrasportatori*
- *cantine sociali e frantoi*
- *cooperative ortofrutticole*
- *agenzie di servizi*
- *associazioni e consorzi*
- *centri di acquisto*
- *trasporti pubblici locali*
- *istituti di riabilitazione*
- *case di cura*

GLR-Evolution

il software gestionale

che crea valore

nella piccola e media impresa

con il sigillo di qualità



Contatti

Sedeoperativa

Via Nazionale, 796 - 61022 Colbordolo PU - Italia

Sedelegale

Via Leonilde Iotti, 41 - 61022 Colbordolo PU - Italia

Tel. +39-0721.1835864

Fax +39-0721.917123

info@dvfconsulting.it

DVFConsultingsrl - P.Iva02207910411

 **DVF Consulting**

NumeroVerde

800 911 716

