



GLR-EVOLUTION

il gestionale ora naviga in rete!

INNOVARE, COMPETERE, VINCERE INSIEME

[MANUALE DEMO ON CALL]

Scopri in 15 minuti i vantaggi che GLR-Evolution apporta al tuo lavoro

DVFCONSULTING s.r.l.
via leonilde iotti, 41 – loc. morciola – 61022 colbordolo (PU)
tel: 0721.1835864 - fax: 0721.917123
reg.imprese pesaro urbino al n. 02207910411- REA 162699
cap. soc. € 10.000,00 i.v. - socio unico - C.F./P.IVA : 02207910411
www.dvfconsulting.it - info@dvfconsulting.it

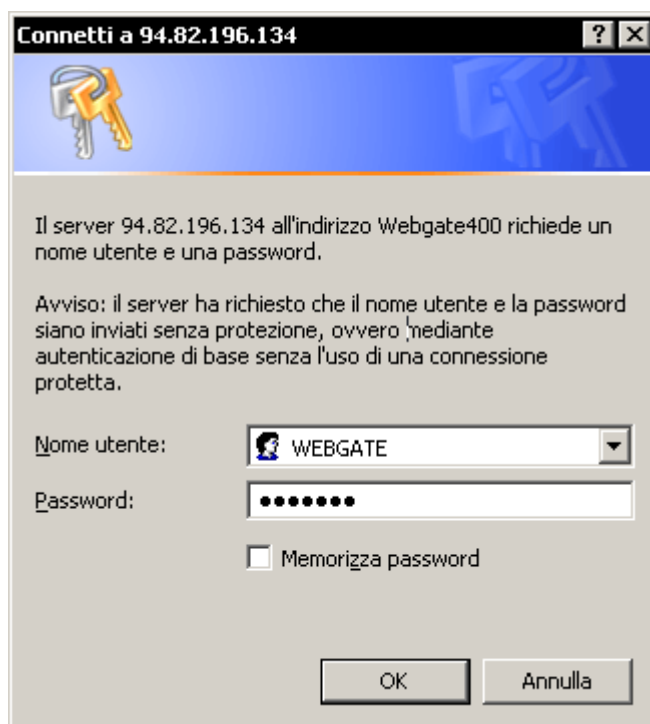
Download Applet

Il download dell'Applet per la visualizzazione della presente dimostrazione si può effettuare direttamente dal browser (ad es. Explorer, Mozilla, Firefox, ecc.) digitando nella barra degli indirizzi il seguente url:

<http://94.82.196.134:4400/webgate400/applet/install.htm>

il server web emetterà una finestra dove è necessario autenticarsi e premere OK:

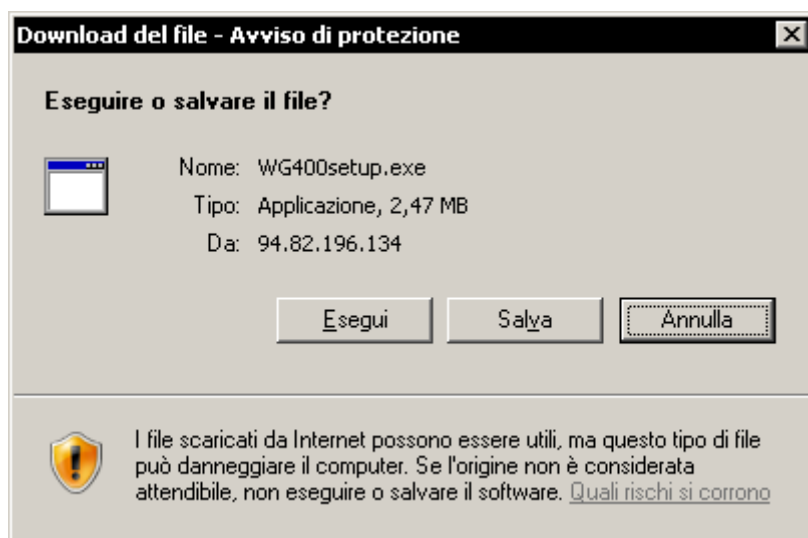
- **utente:** WEBGATE
- **password:** WEBGATE



Una volta autenticati, selezionare la voce "Download Applet Generico Unicode" dalla pagina web che si è aperta sul browser:

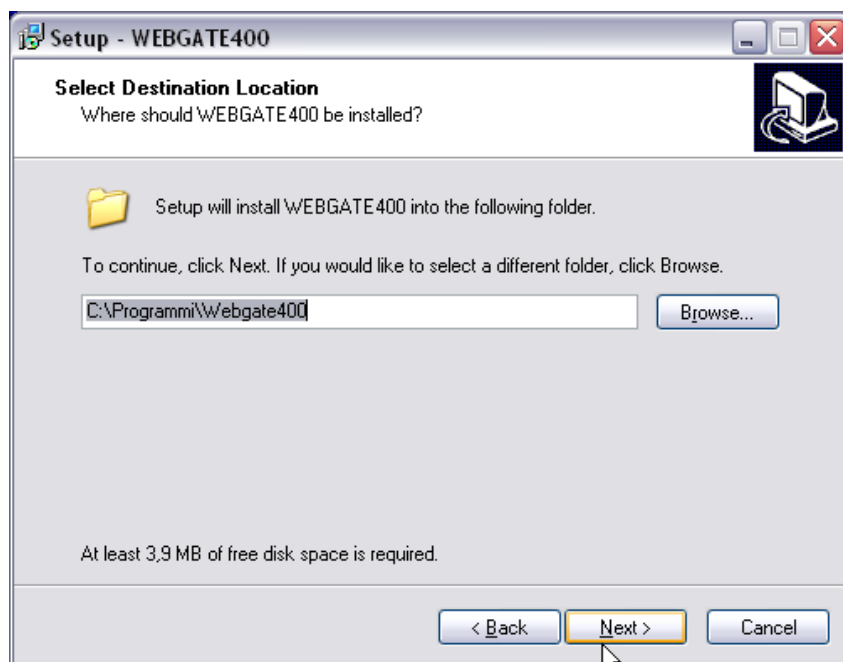
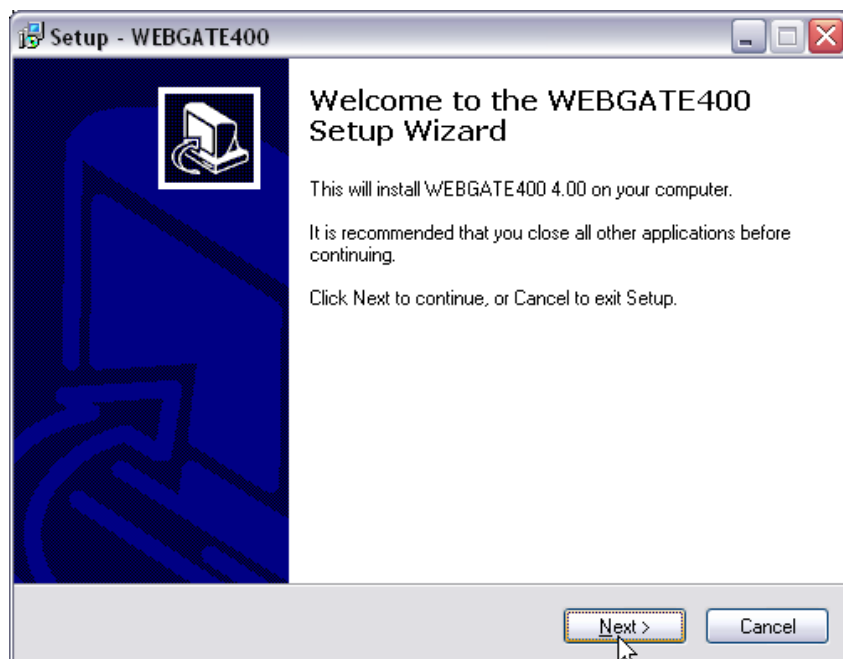


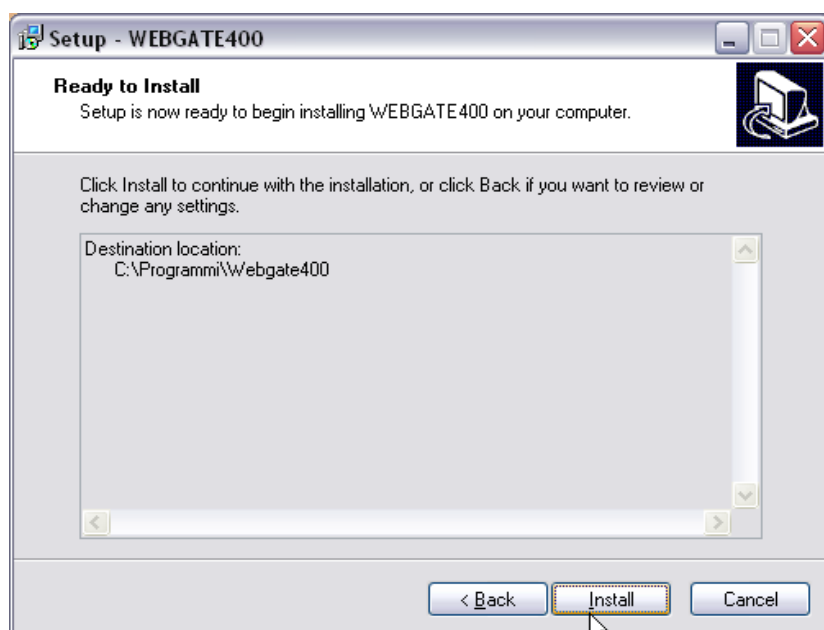
All'avvio del download, premere il bottone **Esegui**:



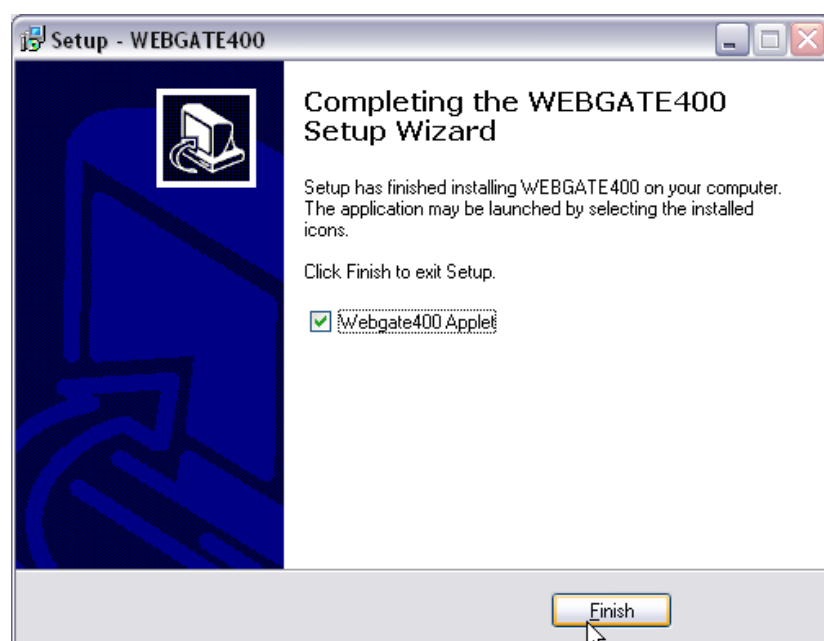
ed attendere il termine del download.

Procedere quindi con l'installazione del componente sul proprio PC: proseguire con l'installazione premendo il tasto **Next** 2 volte e quindi **Installa**.





Una volta terminata l'installazione dell'Applet è possibile avviarla direttamente lasciando impostata la voce "Webgate400 Applet" premendo poi il tasto **Finish**.



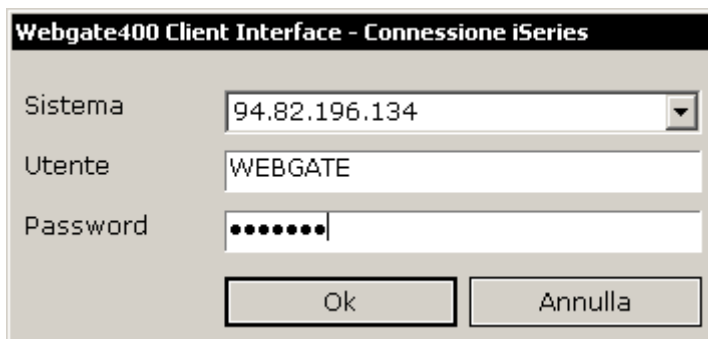
Sarà comunque possibile richiamare in ogni momento l'Applet dal menu Start + Programmi + Webgate400 + Webgate400 Applet, oppure premendo l'icona nel Quick Lunch di Windows.

Prima connessione

Inserire nel campo Sistema l'indirizzo 94.82.196.134; utente WEBGATE; password WEBGATE (entrambe maiuscole).

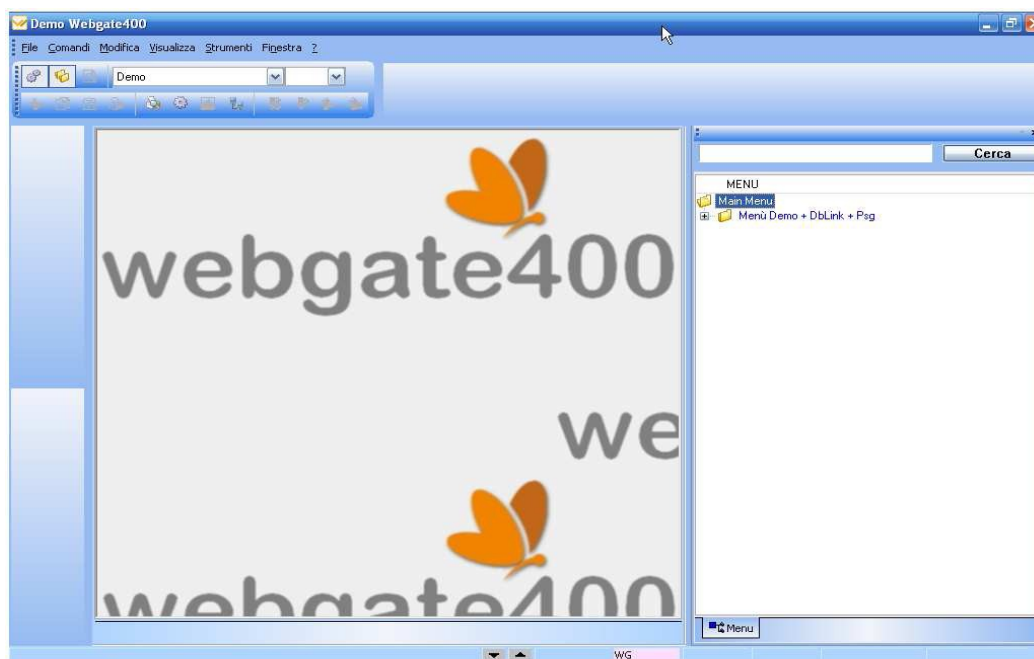
Premere **OK** per accedere al sistema.

La prima volta il sistema potrebbe avviare una funzione di LiveUpdate per allineare l'Applet con delle migliorie rispetto alla versione appena scaricata; se dovesse comparire questa funzione, premere il tasto **Update** e attendere che il sistema torni alla mappa di connessione (eventualmente ridigitare utente e password sopra descritti).



The image shows a dialog box titled "Webgate400 Client Interface - Connessione iSeries". It contains three input fields: "Sistema" with the value "94.82.196.134", "Utente" with the value "WEBGATE", and "Password" with masked characters. At the bottom, there are two buttons: "Ok" and "Annulla".

Una volta avvenuto l'accesso compare la seguente videata:



DVFCONSULTING s.r.l.
via leonilde iotti, 41 – loc. morciola – 61022 colbordolo (PU)
tel: 0721.1835864 - fax: 0721.917123
reg.imprese pesaro urbino al n. 02207910411- REA 162699
cap. soc. € 10.000,00 i.v. - socio unico - C.F./P.IVA : 02207910411
www.dvfconsulting.it - info@dvfconsulting.it

Contatti

Sede operativa:

Via Nazionale, 796 - 61022 Colbordolo PU - Italia

Sede legale:

Via Leonilde Iotti, 41 - 61022 Colbordolo PU - Italia

Tel. +39-0721.1835864

Fax +39-0721.917123

info@dvfconsulting.it

DVFConsulting srl - P.Iva 02207910411



Numero Verde
800 911 716

DVFCONSULTING s.r.l.
via leonilde iotti, 41 – loc. morciola – 61022 colbordolo (PU)
tel: 0721.1835864 - fax: 0721.917123
reg.imprese pesaro urbino al n. 02207910411- REA 162699
cap. soc. € 10.000,00 i.v. - socio unico - C.F./P.IVA : 02207910411
www.dvfconsulting.it - info@dvfconsulting.it